

JORNADAS NACIONALES
HM GABINETE VELÁZQUEZ



hm hospitales

Actualización en Ginecología y Obstetricia

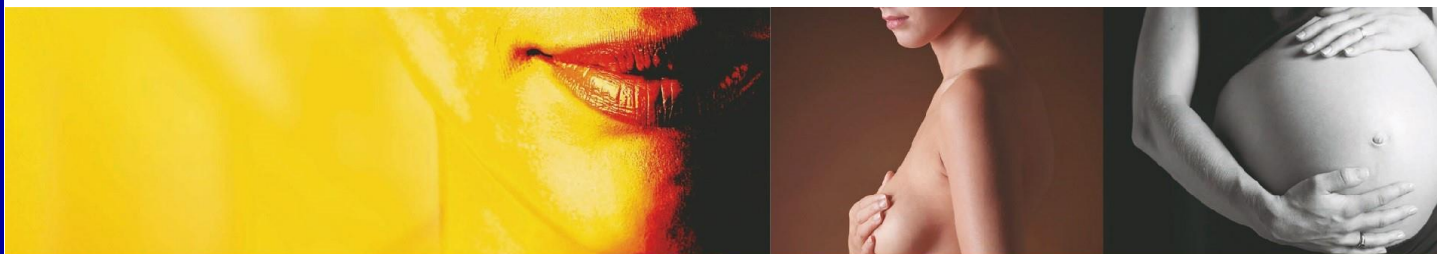


INFORMACIÓN DE PARTICIPACIÓN

Patrocinios y Exposición comercial

MEET & FORUM

Paseo Santa María de la Cabeza, 66 Entlo. 28045 Madrid
Telf: 91 517 87 88. Mail: camila.lejarraga@meetandforum.com



XVIII JORNADAS NACIONALES ACTUALIZACIONES EN GINECOLOGÍA Y OBSTETRICIA

Teatro Goya, 25 y 26 de febrero de 2021

INFORMACIÓN GENERAL DEL EVENTO

Las Jornadas de Gabinete Médico Velázquez congregan anualmente y desde hace 18 años, a más de 800 médicos (casi el 100% ginecólogos) provenientes de las diferentes provincias de España.

La actual situación en relación al Covid 19 ha supuesto un nuevo planteamiento para dicho evento que mantendrá su celebración presencial con un número de plazas limitadas e incluirá la posibilidad de conexión en streaming a las conferencias y la visita virtual al área de exposición comercial.

Constituye uno de los eventos de referencia del sector de salud de la mujer, en el que los especialistas se ponen al día y debaten sobre los temas de mayor actualidad tanto en el ámbito de ginecología como en obstetricia.

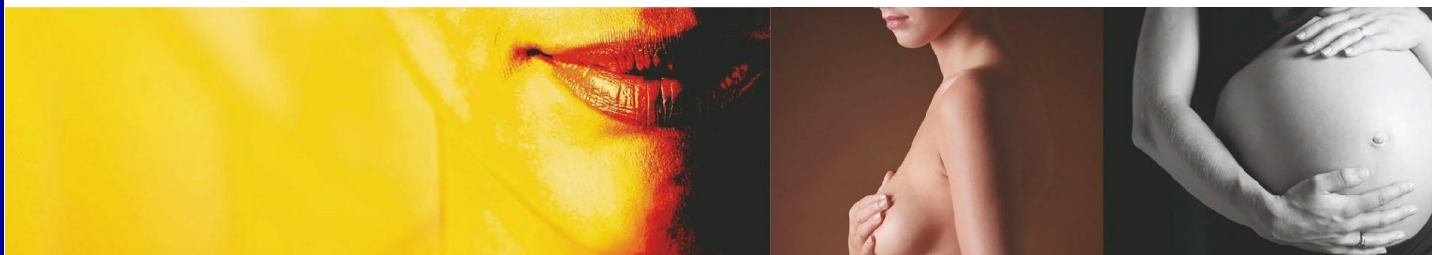
Las Jornadas cuentan con el Reconocimiento de Interés Sanitario y son anualmente acreditadas por la Comisión de Formación Continuada de las Profesiones Sanitarias de la Comunidad de Madrid.

Es uno de los encuentros nacionales del sector más demandados por los ginecólogos, y por lo tanto, una plataforma idónea para que las casas comerciales puedan tener oportunidad de contactar con estos especialistas, y sin duda, dar a conocer y/o actualizar los productos con los que trabajan.

Indicamos en este Dossier las diferentes formas de participación y colaboración en las Jornadas, y quedamos a disposición para resolver cualquier duda que puedan tener.

MEET & FORUM

Paseo Santa María de la Cabeza, 66 Entlo. 28045 Madrid
Telf: 91 517 87 88. Mail: camila.lejarraga@meetandforum.com



INFORMACIÓN GENERAL

- ◆ **Fecha:** 25 y 26 de Febrero de 2021
- ◆ **Sede:** Teatro Goya, Calle Sepúlveda, 3-5, 28011 Madrid
- ◆ **Comité Científico y Organizador:**

Dra. Silvia P. González Rodríguez
Dra. Dolores Ojeda Jabardo
Dr. Luis Serrano Cogollor
- ◆ **Número de participantes presenciales:** Plazas limitadas 400 aprox.
- ◆ **Incorporación de plataforma streaming con asistentes virtuales**
- ◆ **Contenido científico:** Actualización y estudio de las novedades en el campo de la práctica ginecológica.
- ◆ **Cuota de inscripción:**

TARIFA PRESENCIAL:
375 Euros

Incluye:

- Documentación
- Acceso a las sesiones científicas y área comercial
- Cafés de trabajo jueves y viernes
- Diploma de asistencia
- Posibilidad de obtención acreditación de formación

TARIFA STREAMING:
275 Euros

Incluye:

- Documentación
- Acceso a las sesiones científicas y área comercial vía streaming
- Diploma de asistencia
- Posibilidad de obtención de acreditación de formación continuada.

MEET & FORUM

Paseo Santa María de la Cabeza, 66 Entlo. 28045 Madrid
Telf: 91 517 87 88. Mail: camila.lejarraga@meetandforum.com



**TARIFA EXPOSITOR
EXTRA: 75 Euros**

Incluye:

- Acceso a las zonas comunes y exposición comercial
- Cafés de trabajo jueves y viernes

Aquellos interesados en la gestión de inscripciones, rogamos lo coordinen con tiempo para garantizar disponibilidad. Plazas limitadas y confirmación por orden de recepción.

- ◆ **Solicitada Luz Verde a Farmaindustria**
- ◆ **Solicitado el Reconocimiento de Interés Sanitario y Acreditación a la Comisión de Formación Continuada**
- ◆ **El evento cumplirá con toda la normativa prevista frente al Covid-19 para garantizar la seguridad de los asistentes.**

MEET & FORUM

Paseo Santa María de la Cabeza, 66 Entlo. 28045 Madrid
Telf: 91 517 87 88. Mail: camila.lejarraga@meetandforum.com



INFORMACIÓN DE PATROCINIO

1) EXPOSICIÓN COMERCIAL:

Contratación de stands presenciales

El espacio destinado a la exposición comercial estará debidamente acondicionado y climatizado y se ha dispuesto tal y como se distribuye en el plano adjunto en stands de 3 x 2 m.

Stands zona A 9.000 €
Incluye 5 inscripciones presenciales + 20 en streaming + 4 pases de expositor

Stands zona B 6.500 €
Incluye 15 inscripciones en streaming + 3 pases de expositor

La contratación de un stand presencial incluye:

- Espacio y toma eléctrica (cada empresa aportará su propio stand o estructura modular).
- Participación gratuita en la exposición comercial virtual.

Cada expositor podrá realizar el montaje de su stand con la empresa que consideren. No obstante, la Secretaría Técnica pone a disposición de los expositores los servicios de montaje, alquiler de mobiliario, contratación de moqueta, personal de azafatas y los servicios que puedan necesitar.

Contratación de stands virtuales

Coste:1.500 €
Si previamente se ha contratado un stand presencial, la participación en la exposición virtual es gratuita.

2) PROGRAMA CIENTÍFICO

El Comité Científico de las Jornadas ofrece a la industria farmacéutica la posibilidad de patrocinar alguna de las ponencias del programa.

Coste por ponencia 7.000 € (*)
Incluye 15 inscripciones en streaming + 1 pase de expositor
() Este precio no incluye los gastos del ponente (viaje, alojamiento y fee).*

Coste de grabación y edición de ponencia 400,00 €

MEET & FORUM

Paseo Santa María de la Cabeza, 66 Entlo. 28045 Madrid
Telf: 91 517 87 88. Mail: camila.lejarraga@meetandforum.com



3) OTRAS POSIBILIDADES DE COLABORACIÓN



- **Cartera o carpeta de Congresistas:** pueden ser entregadas por el laboratorio o realizadas por la Secretaría Técnica, incluyendo el logo del patrocinador.



- **Cuaderno y bolígrafo:** pueden ser entregados por el laboratorio o realizados por la Técnica, incluyendo el logo del patrocinador.



- **Identificadores y lanyards:** llevarán el logo del patrocinador



- **Mascarillas:** podrán realizarse del color corporativo o incluir el logo del patrocinador.



- **Gel desinfectante de manos:** donde podrá figurar el logotipo del patrocinador. Puede plantearse en formato individual para cada congresista o ubicar puntos concretos en toda el área donde se desarrolle el evento



- **APP de las Jornadas** a través de la cuál se gestionará el control de acceso, formulario de satisfacción, descarga del diploma de asistencia, etc...



- **Material de carteras:** se incluirá en la bolsa del Congresista. El material deberá ser proporcionado por la empresa patrocinadora.



- **Spot:** Los spots publicitarios se emitirán al comienzo de las sesiones científicas y tendrán una duración máxima de 30 segundos. El patrocinador será el encargado de la elaboración del mismo.
No será posible la emisión de ningún spot publicitario al inicio de las sesiones patrocinadas.

Si está interesado en cualquiera de estas opciones, por favor contacte con la Secretaría Técnica para solicitar presupuesto,

MEET & FORUM

Paseo Santa María de la Cabeza, 66 Entlo. 28045 Madrid
Telf: 91 517 87 88. Mail: camila.lejarraga@meetandforum.com



4) OTROS PATROCINIOS EN LA ZONA DE EXPOSICIÓN COMERCIAL

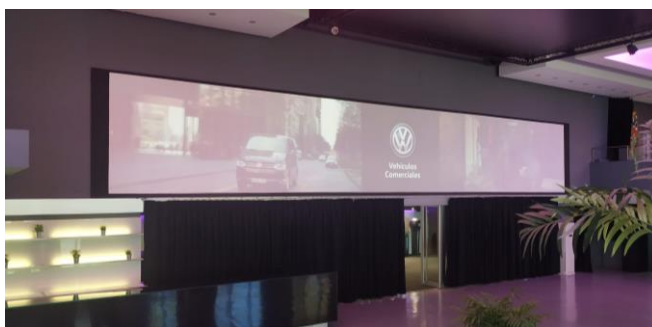
Columna expo comercial: Decorar con imagen corporativa una de las columnas de la zona de exposición comercial.

Medida: 405 x 310 cm.

Impresión, montaje y desmontaje y patrocinio durante el total del Congreso.



- **Pantalla ciclorama frontal.** Resolución: 3550 x 700 pixel.
Rotación con la imagen del Congreso



- **Cristalera superior.** Paneles de FOAM.
Impresión, montaje, desmontaje y patrocinio durante el total del congreso
 - 430 x 127 cm.
 - 547 x 127 cm.
 - 725 x 127 cm.



MEET & FORUM

Paseo Santa María de la Cabeza, 66 Entlo. 28045 Madrid
Telf: 91 517 87 88. Mail: camila.lejarraga@meetandforum.com



5) CONDICIONES DE PAGO

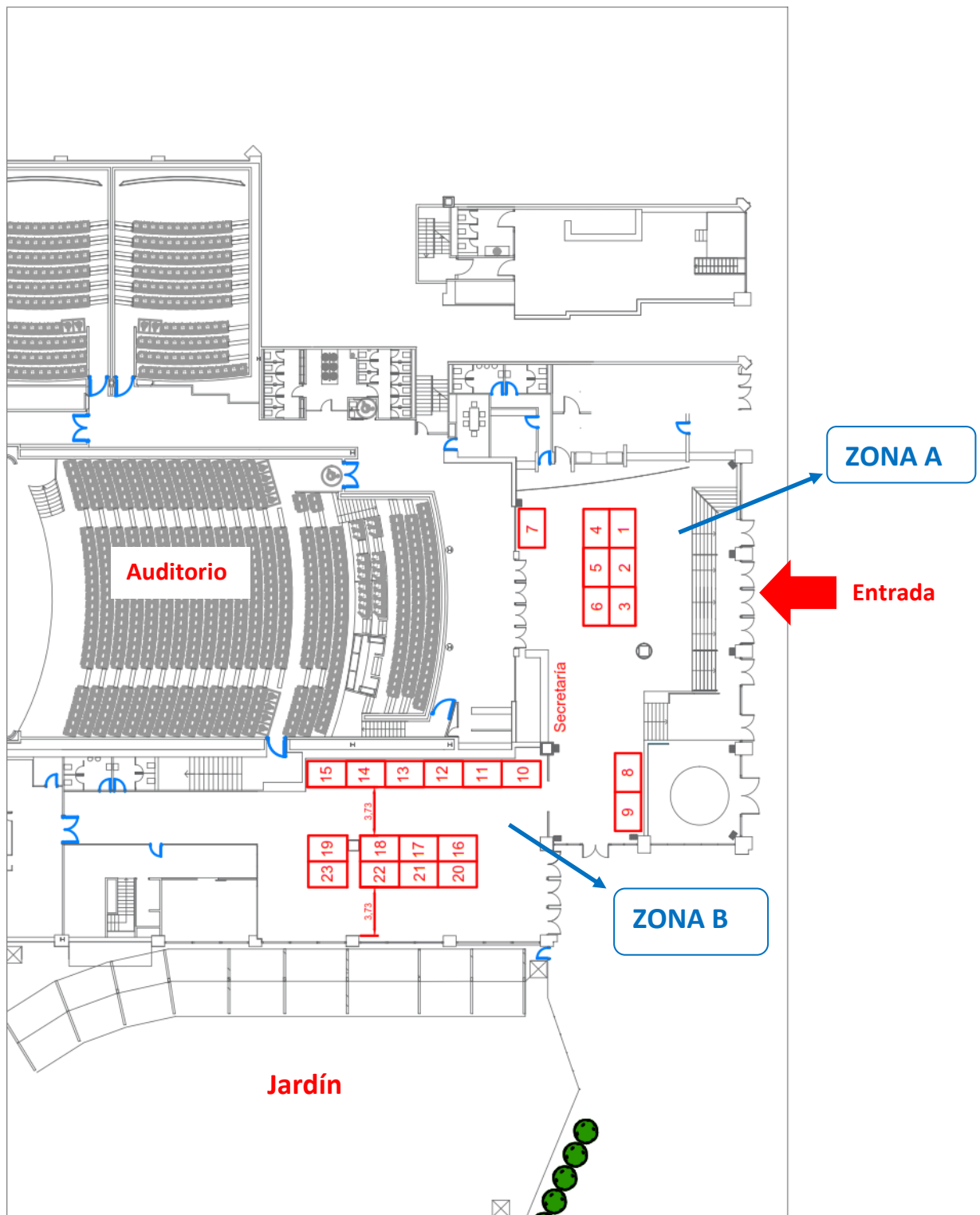
- ◆ La reserva del patrocinio y/o stand quedará formalizada en el momento que la Secretaría Técnica reciba el pago del 50% del total correspondiente.
- ◆ El importe total de la colaboración deberá estar abonado complemente antes del inicio de las Jornadas

6) CONDICIONES DE CANCELACIÓN

- ◆ Cancelaciones realizadas antes de 15 de Enero de 2021: se retendrá un 20% del importe total contratado.
- ◆ No se aceptarán cancelaciones realizadas a partir del 16 de Enero de 2021.

MEET & FORUM

Paseo Santa María de la Cabeza, 66 Entlo. 28045 Madrid
Telf: 91 517 87 88. Mail: camila.lejarraga@meetandforum.com



MEET & FORUM

Paseo Santa María de la Cabeza, 66 Entlo. 28045 Madrid
 Telf: 91 517 87 88. Mail: camila.lejarraga@meetandforum.com

BOLETÍN DE CONTRATACIÓN COMERCIAL:

EMPRESA: NIF:

DIRECCIÓN: CIUDAD:

CODIGO POSTAL: PROVINCIA:

PERSONA DE CONTACTO:

TELÉFONO: FAX:

E-MAIL:

Por favor, indicar tipo de colaboración:

Nº STAND

1ª Opción:

2ª Opción:

3ª Opción:

PONENCIA

1ª Opción (*indicar día y hora*):

2ª Opción (*indicar día y hora*):

3ª Opción (*indicar día y hora*):

Tema:

OTRAS COLABORACIONES

1)

2)

3)

Firma de la Persona Responsable y sello de la empresa

Nombre y apellido:

....., a de de

MEET & FORUM

Paseo Santa María de la Cabeza, 66 Entlo. 28045 Madrid
Telf: 91 517 87 88. Mail: camila.lejarraga@meetandforum.com



**SECRETARÍA TÉCNICA
MEET & FORUM**

**Paseo de Santa María de la Cabeza, 66. Entlo
28045. Madrid
camila.lejarraga@meetandforum.com**

MEET & FORUM

Paseo Santa María de la Cabeza, 66 Entlo. 28045 Madrid
Telf: 91 517 87 88. Mail: camila.lejarraga@meetandforum.com